

反冲洗过滤器 R5-8

内部滤芯滤材可换, 额定压力可达 16 bar (232 psi)
连接尺寸: DN 32到DN 200, 其余可根据需求设计

1. 产品简介

高效全自动的反冲洗过滤器

- 广泛应用于船舶与工业
- 连续过滤无需更换滤芯，支持连续生产
- 低反冲流量，低介质损耗，高效的反冲洗效率
- 反冲洗吸嘴直接贴在滤芯表面，保证冲洗效果
- 环保与经济的设计理念
- 成熟与坚固的设计原理
- 紧凑型设计
- 过滤精度由25 到1000 μm
- 易维护
- 全球销售与服务



2. 工作原理

需要过滤的介质通过进口(1)进入过滤器，然后向上进入过滤器的滤芯内部(2)。需要过滤器的介质通过滤芯后流出，在这个过程中杂质和污染物被留在滤芯内部，被金属丝网档下。

过滤器内部含有一个滤芯，滤芯中的滤材是起褶的金属丝网，该滤网可更换(2)。

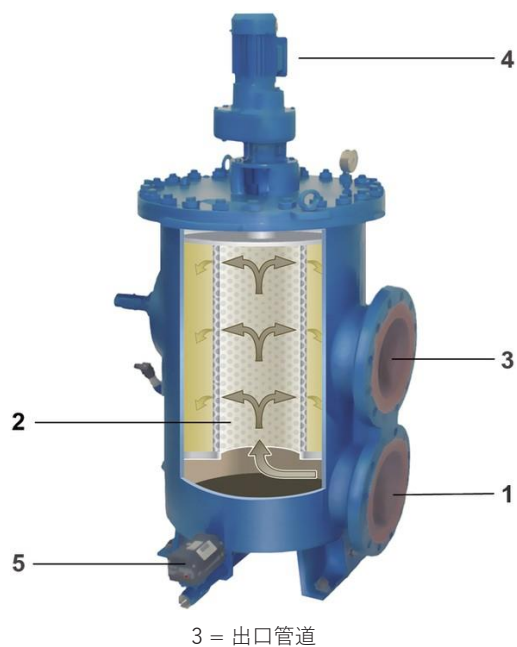
当设定的过滤器压差或设定的时间间隔达到后，过滤器会开始全自动的反冲洗。为了保证反冲洗过滤器的反冲洗效果必须保证过滤器出口的压力。

当时间会压差达到设定值时，反冲洗阀(5)和电机(4)会一起启动，电机(4)会带动内部的反冲洗吸嘴(6)一起转动，来冲洗滤网上的杂质，整个滤芯内表面(2)都会被冲洗到。

系统中已经被过滤后的介质会因为反冲洗阀的打开而向吸嘴中(6)流去，高速水流会反过来经过滤芯，将污染物(7)带走，从反冲洗管道带出系统。

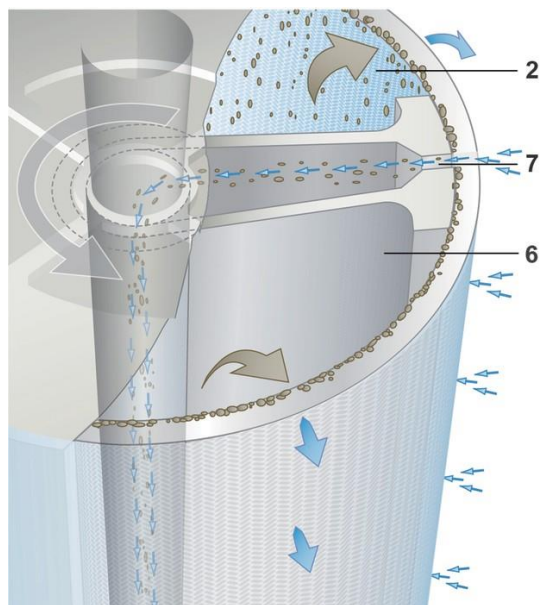
反冲洗阀门会在吸嘴转动大约 400° 时停止转动，所以整个反冲洗过程只有几秒钟。

反冲洗时只有被吸嘴挡住的部分不能工作，其余部分保持正常的过滤功能，整个反冲洗过程不能被打断。

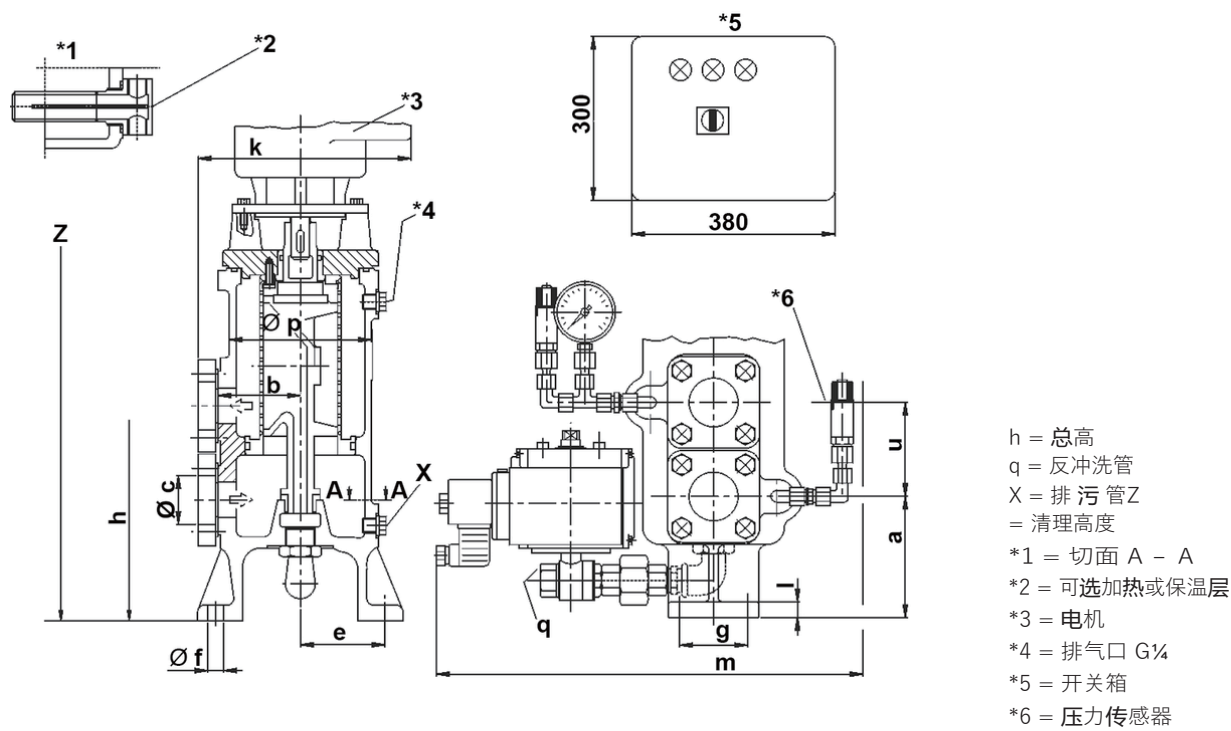


3. 技术参数

连接直径:	DN 32 ~ DN 200
法兰:	DIN 2501 PN 16
材料:	球墨铸铁 40/0.7040
最大工作压力:	16 bar
测试压力:	32 bar
最高使用温度:	180 °C
滤芯:	夹层式滤芯 金属丝网
过滤精度	25 到 1000 µm

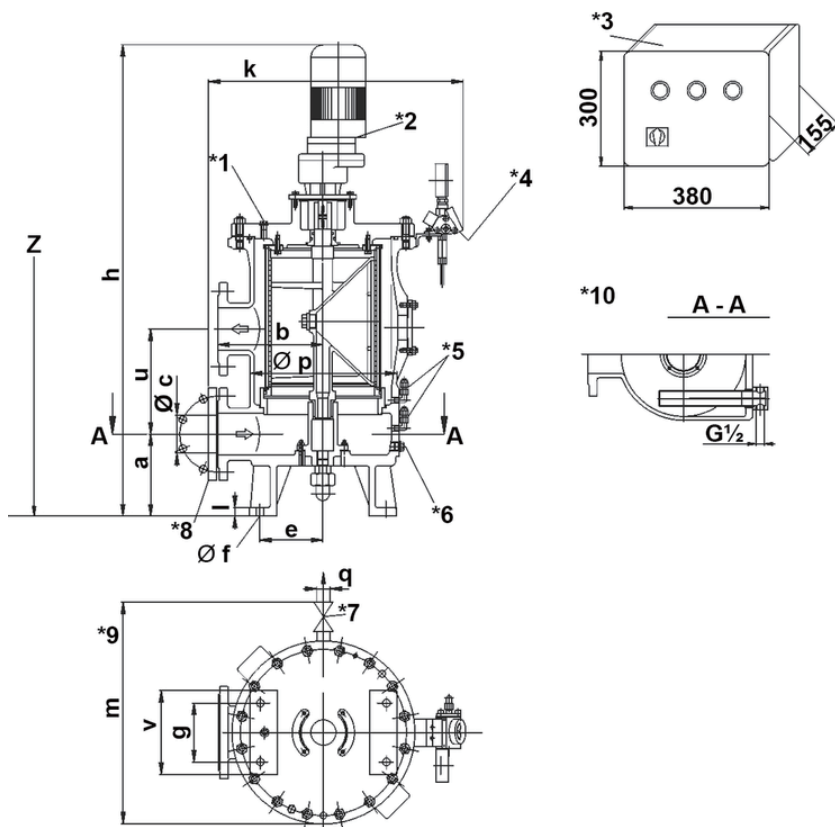


4. 外形尺寸



所有尺寸除了"q"和"X"单位 全是 mm.

型号	DN	a	b	Ø c	e	Ø f	g	h	k	l	m	Ø p	q	u	X	Z	空间容积 [l]	重量 [kg]
RA05W110F02	32	108	73	43	75.0	14	50	740	190	14	378	126	G $\frac{1}{2}$	84	G $\frac{1}{4}$	660	2.1	39
RA06W110F03	40	113	120	49	75.0	14	90	810	285	13	410	176	G $\frac{1}{2}$	115	G $\frac{1}{4}$	750	5.5	54
RA07W110F03	50	113	120	61	75.0	14	90	810	285	13	410	176	G $\frac{1}{2}$	115	G $\frac{1}{4}$	750	5.5	54
RR08W110F05	65	130	160	77	123.5	14	100	938	350	12	550	270	G $\frac{1}{2}$	190	G $\frac{1}{2}$	900	19.0	97
RR09W110F05	80	130	160	90	123.5	14	100	938	350	12	550	270	G $\frac{1}{2}$	190	G $\frac{1}{2}$	900	19.0	97



- Z = 清理高度
 *1 = 排气孔 G1/4
 *2 = 电机
 *3 = 开关盒
 *4 = 压差发讯器可选装
 *5 = 压力传感器
 *6 = 排污孔 G1/2
 *7 = 冲洗管道
 *8 = 配对法兰
 *9 = 无电机外形图
 *10 = 加热层

所有尺寸除了"q"单位都是 mm

型号	DN	a	b	Ø c	e	Ø f	g	h	k	l	m	Ø p	q	u	v	Z	空间容积 [l]	重量 [kg]
RR093110F07	80*	195	250	90	150	18	140	1125	650	20	560	346	G¾	250	200	1180	45.0	205
RR103110F07	100	195	250	100	150	18	140	1125	650	20	560	346	G¾	250	200	1180	45.0	205
RR113110F46	125	236	280	125	175	23	200	1300	760	20	650	400	G1	270	260	1600	80.0	250
RR113110F09	125*	276	350	141	225	23	200	1421	820	20	740	516	G1	350	280	1680	154.0	495
RR123110F09	150*	276	350	169	225	23	200	1421	820	20	740	516	G1	350	280	1680	154.0	495
RR143110F09	200	276	350	200	225	23	200	1421	820	20	740	516	G1	350	280	1680	154.0	495

* 变径法兰(DN 100, DN 125, DN 200) DIN 2501 PN 16 变径到 DN 80 , DN 150 连

5. 设计与应用

反冲洗过滤器的设计是根据客户不同的需求和应用来设计的。过滤器的材质连接尺寸可根据客户的需求来设计滤芯的材质和表面积可以按照不同的过滤精度或者应用来设计。

可选:

- **加热层**
尺寸和能力需要根据客户的需求来订制，可带蒸汽或电加热。地
- **磁要素**
强磁体可以被使用。
- **控制**
可以被一个带小型PLC的开关柜控制。
控制程序可以很容易的设置。
可连接到电脑上设置。
- **压力传感器**
压差通过压力传感器来得知。压差触发的设置通过带PLC的开关控制柜来实现。
最高使用温度: 150 ° C
最高使用压力: 40 bar
精度: 0.3 %
- **过滤器的旁通**
手动, 半自动, 全自动带转换装置(手动/全自动切换). 冲洗口节流阀
- **减少冲洗流量**

反冲洗过滤器使用很简便, 所有操作步骤如下所示:

- 过滤器有一个滤筒、盖板和一个电机组成。
- 滤筒内含有一个排气孔、一个排污孔和滤芯组件组成。
- 过滤器在投入使用前需要保证过滤器内部被注满介质。当过滤器内部是空的时候不能全流量的使用。
- 接通过滤器控制箱，打开开关，按住反冲洗按钮，开始反冲洗。
如果系统介质对温度比较敏感，则需要排放系统温度达到正常工作温度时为止。
- 当过滤器不工作时，必须保证过滤器开关柜的电源是关闭的。为了保证反冲洗的效果，必须保证过滤器出口压力高于要求的压力。
- 过滤器反冲洗的触发可以通过一个预先设定的压力或固定间隔的时间如果过滤器的压差达到 3 bar, 过滤器必须通过旁通阀从系统是切换出来，通过人工来清理过滤器的滤芯。
- 当自清洁过程启动，反冲洗阀门会打开，同时电机开始转动，并带动内部的吸嘴开始转动，干净的介质会通过吸嘴反冲滤芯，将附着在滤网上的杂质带出。

6. 选型表

产品选型举例：R5-8 反冲洗过滤器 DN 32 to DN

产品系列

R 反冲洗过滤器

规格

R 铸件设计

A 公称直径 32 - 50

进口及出口法兰直径

05 法兰 DN 32

06 法兰 DN 40

07 法兰 DN 50

08 法兰 DN 65

09 法兰 DN 80

10 法兰 DN 100

11 法兰 DN 125

12 法兰 DN 150

14 法兰 DN 200

法兰连接标准 + 额定压力

3 EN 1092 PN 16bar

W 公称标准

连接口的位置

1 同侧不同高度

盖板拧紧方式

1 双头螺栓或六角螺栓

可选

0 标准版

2 电加热筒

3 蒸汽加热筒

7 无有色金属版

G 橡胶涂层

内部装配

F 内部装配根据内部标准

内部装配尺寸

XX

壳体版本

B 喷漆

喷嘴材质

4 青铜铸造

尾号特殊设计

XX

10 标准直径

10

R

R

10

3

1

1

G

F

07

B

4

10

更多产品技术细节请联系我们。

如细节与英文样本不符，请以英文样本为准，任何技术细节的更新，恕不另行通知！

弗杰过滤技术支持联系方式 peter.zhang@filtrationgroup.com 18621515902 上海市奉贤区航谊路8号

上海弗杰过滤器材有限公司

上海市奉贤区航谊路8号B栋501

电话 400-821-5175

industrial.sales@filtrationgroup.com

industrial.filtrationgroup.com

05/2021

反冲洗过滤器 R5-8