

Staubfilterelement 160 NZS/NKS

Ø 160 mm, konisch oder zylindrisch

1. Kurzdarstellung

Sterngefaltete Filtration Group Staubfilterelemente werden zur Abscheidung feinsten Partikeln aus Gasen eingesetzt. Das Element wird von außen mit staubbeladenem Gas beaufschlagt. Der gereinigte Luftstrom tritt durch die obere, offene Endscheibe zur Reingasseite aus.

Die konischen Filterelemente ermöglichen, in der Verbindung mit der Filtration Group Multijet-Düse (MJD), eine optimale Filterkuchenabreinigung. Dies wird besonders durch die, nach einem besonderen Verfahren, stabilisierten Falten unterstützt. Das konische Filtration Group Staubfilterelement zeichnet sich durch ein optimales Strömungsverhalten sowie hervorragende Abreinigungseigenschaften, selbst bei schwierigen Stäuben, aus. Die rein- und rohgasseitige Befestigungsmöglichkeit bietet einen großen Vorteil und Flexibilität in den Einbauvariationen dieses Filterelementes.

Eine gleich bleibend hohe Qualität der Filtration Group Staubfilterelemente wird durch regelmäßige, umfangreiche Material- und Leistungskontrollen sichergestellt. In unserer anwendungstechnischen Abteilung und unseren modern eingerichteten Entwicklungslabors wird beständig an der Weiterentwicklung und Optimierung unserer Produkte gearbeitet. Anwendungsversuche beim Kunden und in unseren Versuchsanlagen finden Niederschlag in kostengünstigen und betriebssicheren Produkten.

Merkmale

- Sehr hohe Belastbarkeit
- Sehr gutes Abreinigungsverhalten
- Optimale Strömungsverhältnisse
- Hohe Stabilität
- Roh- und reingasseitige Montage
- Universell anwendbar
- Weltweiter Vertrieb



2. Technische Daten

Material

Zarge:	Stahl vzk (Standard) oder Edelstahl V4A
Endscheiben:	Kunststoff PA 66 GF 30
Dichtung:	V-Formdichtung NBR
Filterwerkstoffe:	Ti 07/1 - elektrostatisch ableitfähiges Polyestervlies mit PTFE-Membran Ti 08 - elektrostatisch ableitfähiges Polyestervlies, Aluminium beschichtet Ti 15 - Polyestervlies Ti 19 - Zellulose-Polyester-Träger mit Polypropylen-Meltblown Ti 26 - Glasfaser beidseitig kaschiert weitere Filterwerkstoffe auf Anfrage

Abreinigung

Düse:	Multijetdüse G 3/4
Abreinigungsdruck:	4 bar bis 6 bar (max. 7 bar)
Differenzdruck:	max.15 mbar

Angaben zum Druckluftbehälter und -verbrauch siehe Datenblätter
zu Abreinigungseinheiten.

Technische Änderungen vorbehalten!

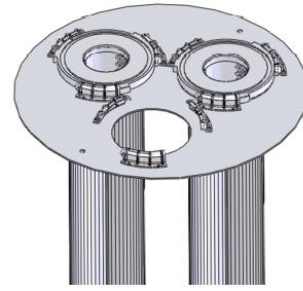
3. Typenschlüssel und Beschreibung

3.1 Typenschlüssel					
852 054	Elementtyp				
	Ti 07/1	Filterwerkstoff			
		- 3.5	Filterfläche in m²		
			V4A	Materialvariation	
852 054	Ti 07/1	- 3.5	V4A	FDA	Elementausführung
				FDA	

Bitte beachten Sie, dass die hier dargestellten Listen nicht vollständig sind. Wir bitten Sie daher vor Ihrer Bestellung mit uns in Kontakt zu treten.

3.2 160 NZS

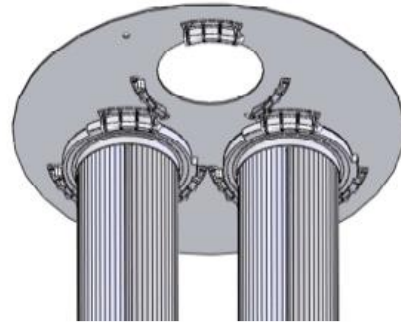
Filtration Group GmbH hat für eine Vielzahl von Filtrationsaufgaben in der Luftreinhaltung diese Filterelemente entwickelt. Diese Elemente ermöglichen, in Verbindung mit der Filtration Group Multijet-Düse, eine optimale Filterkuchenabreinigung. Dies wird besonders durch die, nach einem besonderen Verfahren, stabilisierten Falten unterstützt. Das Filterelement ist unten mit einer geschlossenen Endscheibe versehen. Die Montage des Filterelements erfolgt roh- oder reingasseitig mittels eines Bajonettsystems. Es ist bei der Montage darauf zu achten, dass das Filterelement mit einem Anzugsmoment von max. 15 Nm angezogen wird. Die Abreinigung des Filterelements erfolgt über eine Multijetdüse.



Typen- Bezeichnung	Länge "L" [mm]	Filter- fläche [m²]	max. Vol.- strom * [m³/h]	Anfangs- druckverlust [Pa]**	max Betriebs- temperatur [°C]
852 XXX Ti ...	300	0.75/1.10	115	> 250	Abhängig von der Auswahl des Werkstoffes
852 XXX Ti ...	600	1.50/2.20	225		
852 XXX Ti ...	1000	2.50/3.50	350		
852 XXX Ti ...	1200	3.00/4.20	430		

3.3 160 NKS

Filtration Group GmbH hat für eine Vielzahl von Filtrationsaufgaben in der Luftreinhaltung konische Hochleistungsfilterelemente entwickelt. Diese Elemente ermöglichen, in Verbindung mit der Filtration Group Multijet-Düse, eine optimale Abreinigung des Filterkuchens. Dies wird besonders durch die konische Bauform und nach einem besonderen Verfahren stabilisierte Falten unterstützt. Das Filterelement ist unten mit einer geschlossenen Endscheibe versehen. Die Montage des Filterelements erfolgt roh- oder reingasseitig mittels eines Bajonettsystems. Es ist bei der Montage darauf zu achten, dass das Filterelement mit einem Anzugsmoment von max. 15 Nm angezogen wird. Die Abreinigung des Filterelements erfolgt über eine Multijetdüse.



Typen- Bezeichnung	Länge "L" [mm]	Filter- fläche [m²]	max. Vol.- strom * [m³/h]	Anfangs- druckverlust [Pa]**	max Betriebs- temperatur [°C]
852 XXX Ti ...	300	0.75/1.10	115	> 250	Abhängig von der Auswahl des Werkstoffes
852 XXX Ti ...	600	1.50/2.20	225		
852 XXX Ti ...	1000	2.50/3.50	350		
852 XXX Ti ...	1200	3.00/4.20	430		

Erläuterung zur den Tabellen

Für die Filterelemente stehen verschiedene Filterwerkstoffe zur Verfügung siehe Datenblatt Filtermaterial.

* Bezogen auf eine Filterflächenbelastung von 1,7 m³/m² min

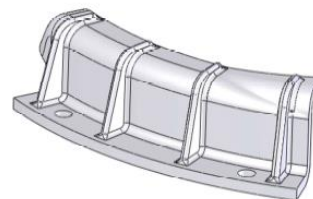
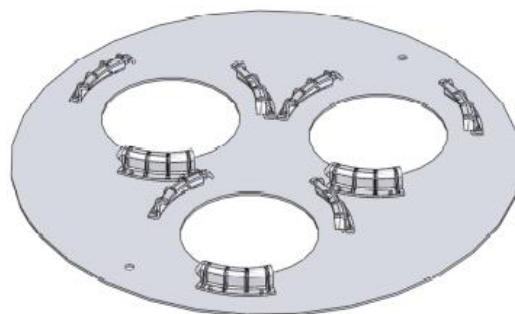
Abweichungen von diesen Werten sind bedingt durch Staubart und Gaszusammensetzung möglich

** Abhängig von Volumenstrom und Filtermaterial

4. Montage

Das Entstaubungselement kann werkzeuglos über das Bajonettsystem roh- oder reingasseitig an der Filterplatte montiert und demontiert werden. Für die reingasseitige Befestigung kann ein Werkzeug zur Fixierung mitgeliefert werden. Für die Montage der Bajonethalterungen ist ein genaues Bohrbild auf Anfrage erhältlich.

Die Halterungen werden dabei jeweils mit 2 Schrauben an der Filterplatte fixiert. Je nachdem ob die Filterelemente roh – oder reingasseitig montiert werden, werden die Halterungen an der Ober – oder Unterseite der Filterplatte angebracht.



5. Zubehör

Bestellnummer	Bezeichnung
n.n.	Halterung Speed Star (3er Pack)
70366440	DUESE-M 16 3/4 1.4301 MULTIJET OZB A4
70343824	DUESE-M 16 3/4 ALU MULTIJET OZB
n.n.	Werkzeug reingasseitige Montage

6. Abreinigung

Empfohlen wird die Abreinigung des Entstaubungselementes mit der Filtration Group Multijetdüse. Die optimierte Düsengeometrie der Multijetdüse ermöglicht ein hervorragendes Abreinigungsergebnis bei deutlich reduziertem Geräuschpegel. Filtration Group bietet die Multijetdüse in den Ausführungen Aluminium oder Edelstahl an. Desweiteren kann die Multijetdüse als Filtration Group Abreinigungseinheit MJD, bestehend aus Düse, Haltebügel und Montagekleinteile, bezogen werden. Der Haltebügel gewährleistet einen, für die effektive Abreinigung, optimalen Abstand zum Filterelement.



7. Auslegung

Für technische Detailinformationen und Rückfragen bzgl. einer sicheren Auslegung wenden Sie sich bitte an uns. Ein entsprechender Fragebogen erleichtert die Zusammenstellung aller wichtigen Parameter. Zu Geräteprogramm, Abreinigungseinheiten und Filterelementen stehen umfangreiche Unterlagen zur Verfügung.

Filtration Group GmbH
Schleifbachweg 45
74613 Öhringen
Telefon 07941 6466-0
Telefax 07941 6466-429
industrial.sales@filtrationgroup.com
industrial.filtrationgroup.com
shopindustrial.filtrationgroup.com
04/2022

Staubfilterelement 160 NZS/NKS