

Steuerung MFS-05

zeitabhängige Filtersteuerung

1. Kurzdarstellung

Die Filtration Group Filtersteuerung MFS-05 ist eine einfach zu bedienende, zeitabhängige Filtersteuerung.

Merkmale

- Kostengünstige, kompakte Bauweise
- Abreinigung über potentialfreien Kontakt
- Sofortreinigung mittels Testschalter
- Fernsignalisierung durch zwei definierte Relais: Betrieb/Störung und Abreinigung optional erhältlich
- Fernabfrage der Einstellparameter über RS 485-Schnittstelle (read only) möglich
- Weltweiter Vertrieb



2. Technische Daten

Gehäuse

Material:	ABS
Ausführung:	staubdicht, max. 3x M32/M20 möglich, ATEX Ex II 3D T60°C
Schutzart:	IP 65
Betriebs- temperatur:	0 - 50 °C
klimatische An- wendungsklasse:	KWF nach DIN 400040 (≤ 75 % rel. Feuchte, keine Betauung)

Kontrollleuchten

Betrieb:	LED grün
Reinigung:	LED gelb
Störung:	LED rot
Ventilanzeige:	LED rot
Alarmschwelle:	LED rot

Elektrische Daten

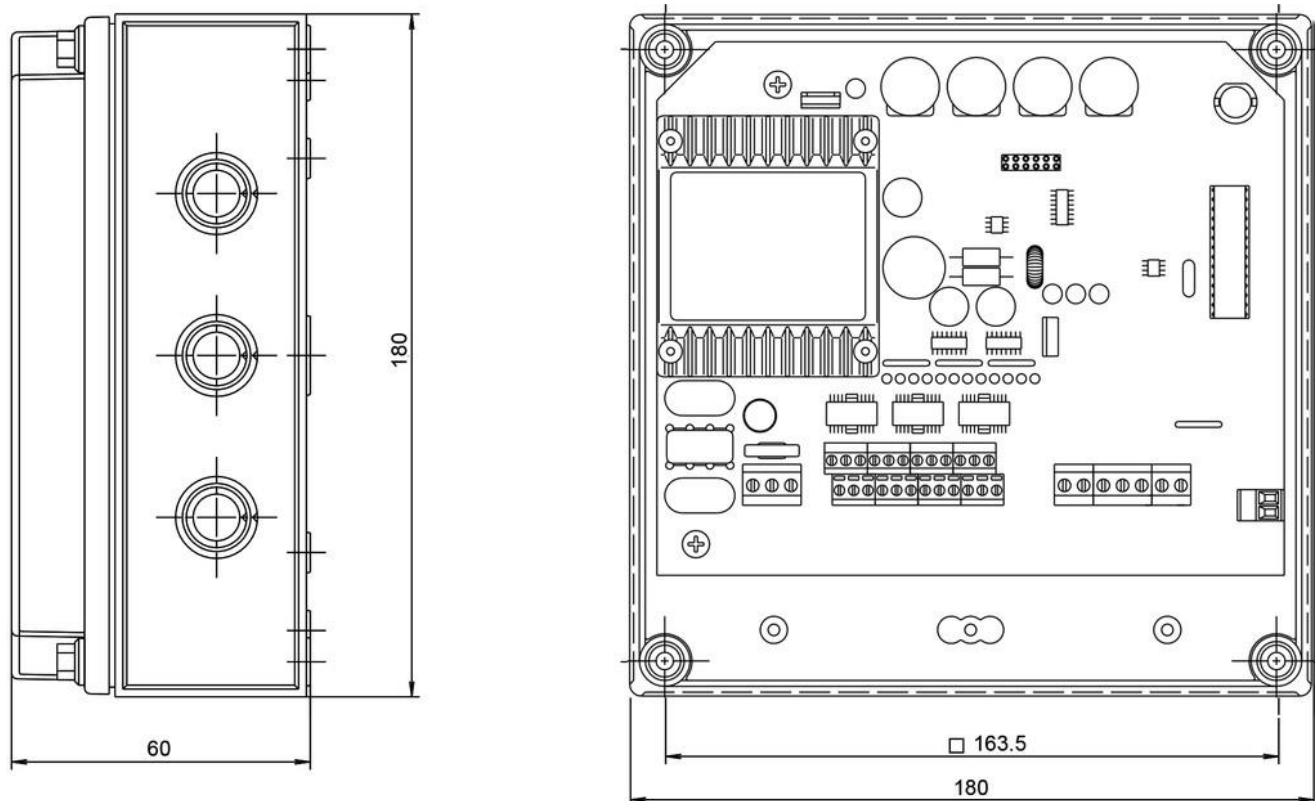
Elektrischer	
Anschluss:	Klemmleiste 2,5 mm²/Ventil 1
Spannung:	DC 24 V, AC 230 V/50-60 Hz
Toleranz:	± 10 %
Leistung:	42 W, 30 VA
Netzsicherung:	3,15 A träge/0,315 A träge
Ventilausgänge:	12 St (erweiterbar auf 24 St)
Ventilspannung:	DC 24 V
Toleranz:	± 10 %
Ventilstrom:	1 A (bei Pulszeit ≤ 1 s und Pausenzeit ≥ Pulszeit, sonst 0,5 A)
Relaisausgänge:	Kontaktbelegung DC 24 V, 0,3 A/AC 250, 5 A
(Version mit 2 Ausgangsrelais)	1 Wechsler für Betriebs-/Störmeldung (fail-safe-Schaltung) 1 Schließer zur Reinigungsmeldung
Eingänge:	Start- oder dp-Eingang Freigabe (Kontakt geschlossen)/ Stopp (Kontakt offen) Schnellabreinigung Störquittierung (Taster) Differenzdruckschalter (optional)

Technische Änderungen vorbehalten!

3. Bestellnummern

Bestellnummer	Typenbezeichnung
79743071	MFS-05 DC 24 V, Standard
79743477	MFS-05 DC 24 V, 2 Ausgangsrelais
79743055	MFS-05 AC 230 V, 50 - 60 Hz, Standard
79742974	MFS-05 AC 230 V, 50 - 60 Hz, 2 Ausgangsrelais

4. Abmessungen



5. Zubehör

Bestellnummer	Bezeichnung
76109664	Ventilerweiterung 13 bis 24
76186605	Ersatzsicherungen MFS-05 24 V, 3,15 A träge (5er Pack)
76186597	Ersatzsicherungen MFS-05 230 V, 0,315 A träge (5er Pack)

6. Standardeinstellungen

Die Filtersteuerung wird mit einer Standardeinstellung ausgeliefert, die so gewählt ist, dass ein sinnvoller Betrieb in nahezu allen Anwendungen möglich ist. Bei der Inbetriebnahme sollte diese überprüft werden. Zur Optimierung der Einstellung vor Ort kann ein Techniker unserer Serviceabteilung angefordert werden.

Zu Geräteprogramm, Abreinigungseinheiten und Filterelementen stehen umfangreiche Unterlagen zur Verfügung. Weitere Informationen zu Installation und Betrieb entnehmen Sie bitte unserer Betriebsanleitung.

