

Bakım göstergeleri

1. Kısa grafik

Filtre elemanları, ancak kir tutma kapasitelerinden tam olarak faydalanırsa ekonomik şekilde kullanılabilir. Bakım göstergeli filtre muhafazaları kullanarak bu özellik garanti edilir.

Filtration Group, aşağıdaki modellerde bakım göstergeleri üretmektedir:

- Diferansiyel basınç göstergesi
- Yığılma basıncı göstergesi/Basınç şalteri/Manometre
- Vakum şalteri/göstergesi/manometresi

Her filtre elemanında, kir parçacıklarının birikmesi sonucu boş gözeneklerin sayısı azalır veya başka bir deyişle: Sıvı akımı için giderek daha az boş kesit kullanılır. Bunun sonucunda, elemanın (kir tarafı) önünde bir basınç artışı oluşur.

Basınç filtrelerinde, filtre elemandan önceki ve sonraki basınç ölçülür (diferansiyel basınç). Geri dönüş filtrelerinde ise, depo konstrüksiyonuna bağlı şekilde elemandan sonra yaklaşık olarak atmosferik basınç oluştuğu için, yığılma basıncı ölçülür. Emme filtrelerinde, filtre elemanından sonraki vakum ölçülür.

Bakım göstergesinin içinde, yol değişikliği olarak piston üzerinden her basınç değişikliği kaydedilir. Bakım göstergesinin içinde, yerleşik bir mıknatısa sahip bir piston, bir yayın kuvvetine karşı hareket ettirilir. Dıştaki kısımda, gösterge düğmesinin içine de aynı kutuplara sahip bir mıknatıs takılmıştır.

Kutup alanları birbirine ne kadar yaklaşırsa, kırmızı gösterge düğmesi dışarı çıkana kadar mıknatısların birbirine çarptığı kuvvet o oranda artar. Sistem işletme sıcaklığındayken yapılması gereken kontrol sırasında tekrar içeri bastırılana kadar -

bu düğme görülür durumda kalır (kontrol fonksiyonu). Bu kontrol sırasında düğme tekrar dışarı çıkarsa, en geç vardiya sonunda filtre elemanının değiştirilmesi gerekir.

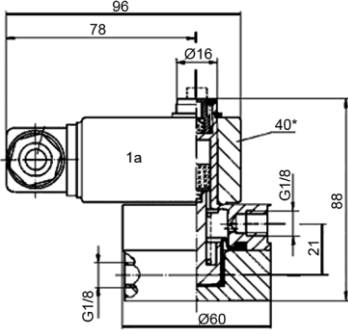
Bu salt görsel fonksiyon göstergesi, elektrik sinyallerinin anahtarlama için çeşitli üst parçalarla donatılabilir. Bu amaçla, optik parçanın üstüne elektrikli bir üst parça takılır.

Bu üst parçada, tüm elektrikli anahtarlama parçaları kapsüllü şekilde yerleştirilmiştir.

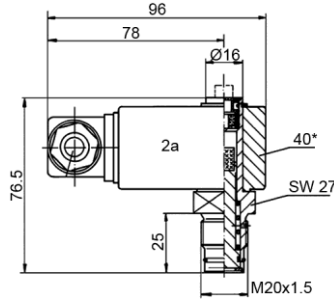
- Kontrol fonksiyonlu optik ve elektrikli gösterge
- Normalde açık/kapalı devre kombinasyonu standarttır
- Elektrikli fonksiyon kolayca eklenebilir
- İstek üzerine % 75 ve % 100'e kadar 2 noktalı gösterge
- İstek üzerine yaklaşık 30°C'ye kadar sinyal engelleme
- Sağlam, bypass içermeyen tasarım
- Optimum eleman kullanımı
- Dünya geneline satış



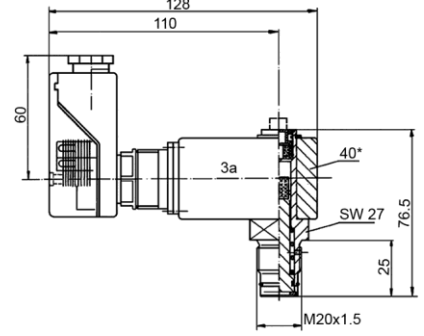
2. Diferansiyel basınç göstergesi



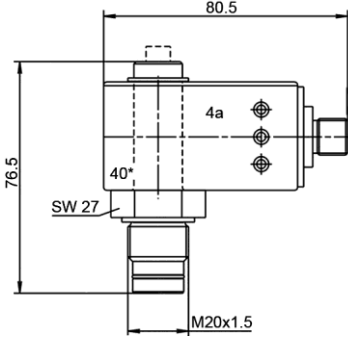
Şekil 1



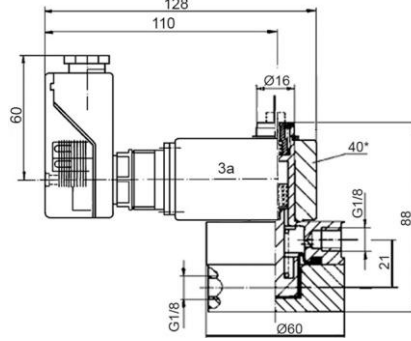
Şekil 2



Şekil 3



Şekil 4



Şekil 15

40° = 40 mm genişlik

Diferansiyel basınç göstergesi

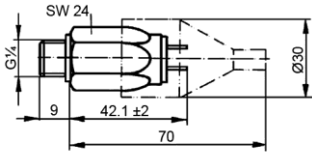
Nom. basınç [bar]	Sıcaklık [°C]	Tip tanımı	Sipariş No.	Anaht. basınç [bar]	Gösterge türü	Kontak türü*	Şekil	Alt parçanın malzemesi	Üst parçanın malzemesi
10	-30 - +120	PiS 3087	77738990	1,2	optik	-	1	Alü.	PA 6
		PiS 3086	77737513		opt./elektr.	1	1 + 1a		
							1 + 3a (15)		
160	-30 - +120	PiS 3097	70328693	1,25	opt./elektr.	1	2 + 2a	Alü.	PA 6
160	-30 - +120	PiS 3098	77669971	2,2	optik	-	2	Alü.	PA 6
		PiS 3097	77669948		opt./elektr.	1	2 + 2a		
		PiS 3116	78308074		opt./elektr.	3	2 + 2a		
160	-30 - +120	PiS 3119	78309122	1,7/2,2	opt./elektr.	2	2 + 2a	Alü.	PA 6
		PiS 3012	78308454		opt./elektr.	4	3 + 3a		
		PiS 3131	79760869		opt./elektr.	5	3 + 3a		
		PiS 3141	79761859		opt./elektr.	6	3 + 3a		
		PiS 3151	79761909		opt./elektr.	8	4 + 4a		
		PiS 3154	76300339		opt./elektr.	9	4 + 4a		
		PiS 3157	76326706		opt./elektr.	11	4 + 4a		
160	-30 - +120	PiS 3098	77938582	3,5	optik	-	2	Alü.	PA 6
		PiS 3097	78236648		opt./elektr.	1	2 + 2a		
160	-30 - +120	PiS 3098	77669989	5,0	optik	-	2	Alü.	PA 6
		PiS 3097	77669955		opt./elektr.	1	2 + 2a		
		PiS 3116	78308082		opt./elektr.	3	2 + 2a		
160	-30 - +120	PiS 3119	78309130	3,7/5,0	opt./elektr.	2	2 + 2a	Alü.	PA 6
		PiS 3012	78308447		opt./elektr.	4	3 + 3a		
		PiS 3157	76326714		opt./elektr.	11	4 + 4a		
		PiS 3131	79760877		opt./elektr.	5	3 + 3a		
		PiS 3141	79761867		opt./elektr.	6	3 + 3a		
		PiS 3151	79761917		opt./elektr.	8	4 + 4a		
		PiS 3154	76300321		opt./elektr.	9	4 + 4a		

Diferansiyel basınç göstergesi									
Nom. basınç [bar]	Sıcaklık [°C]	Tip tanımı	Sipariş No.	Anaht. basınç [bar]	Gösterge türü	Kontakt türü*	Şekil	Alt par. malzemesi	Üst par. malzemesi
400	-30 - +120	PiS 3093	77669898	2,2	opt.	-	2	CuZn	PA 6
		PiS 3092	77669856		opt./elektr.	1	2 + 2a		
		PiS 3115	78308041		opt./elektr.	3	2 + 2a		
400	-30 - +120	PiS 3105	77970387	1,7/2,2	opt./elektr.	2	2 + 2a	CuZn	PA 6
		PiS 3102	77942139		opt./elektr.	4	3 + 3a		
		PiS 3132	79760919		opt./elektr.	5	3 + 3a		
		PiS 3142	79761875		opt./elektr.	6	3 + 3a		
		PiS 3152	79761925		opt./elektr.	8	4 + 4a		
		PiS 3155	76300354		opt./elektr.	9	4 + 4a		
		PiS 3158	76326722		opt./elektr.	11	4 + 4a		
400	-30 - +120	PiS 3093	77669914	5,0	opt.	-	2	CuZn	PA 6
		PiS 3092	77669864		opt./elektr.	1	2 + 2a		
		PiS 3115	78308058		opt./elektr.	3	2 + 2a		
		PiS 3115 M12	79764010		opt./elektr.	10	4 + 4a		
400	-30 - +120	PiS 3105	77970395	3,7/5,0	opt./elektr.	2	2 + 2a	CuZn	PA 6
		PiS 3102	77942147		opt./elektr.	4	3 + 3a		
		PiS 3155	76300362		opt./elektr.	9	4 + 4a		
		PiS 3132	79760919		opt./elektr.	5	3 + 3a		
		PiS 3142	79761883		opt./elektr.	6	3 + 3a		
		PiS 3152	79761933		opt./elektr.	8	4 + 4a		
		PiS 3158	76326730		opt./elektr.	11	4 + 4a		
400	-30 - +120	PiS 3093	77669880	8	opt.	-	2	CuZn	PA 6
		PiS 3092	77669872		opt./elektr.	1	2 + 2a		
		PiS 3115	78308066		opt./elektr.	3	2 + 2a		
450	-30 - +120	PiS 3193	77844061	2,2	opt.	-	2	1.4301	PA 6
		PiS 3192	78308488		opt./elektr.	1	2 + 2a		
		PiS 3110	79353574		opt./elektr.	7	3 + 3a		
450	-30 - +120	PiS 3193	78308538	5,0	opt.	-	2	1.4301	PA 6
		PiS 3192	78308546		opt./elektr.	1	2 + 2a		
		PiS 3110	79353582		elektr.	7	3 + 3a		

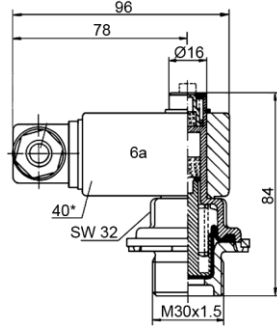
*Kontakt türü

- 1 Normalde açık devre/normalde kapalı devre 1 anahtarlama noktası; hat kutusu DIN EN 175301-803; maks. 250 V AC/200 V DC; maks. 1 A
- 2 Normalde kapalı devre 2 anahtarlama noktası; hat kutusu DIN EN 175301-803; maks. 150 V; maks. 1 A
- 3 Selektör 1 anahtarlama noktası; hat kutusu DIN EN 175301-803; maks. 150 V; maks. 1 A
- 4 Selektör; 2 anahtarlama noktası; LED; Mercedes Benz normu DBL 9666 EA; hat kutusu DIN EN 175201-804; maks. 10-30 V; maks. 1 A
- 5 Selektör; 2 anahtarlama noktası; LED; sinyal engelleme; zaman gecikmesi; hat kutusu DIN EN 175201-804; 10-30 V; maks. 1 A
- 6 Selektör; 2 anahtarlama noktası; LED; sinyal engelleme; hat kutusu DIN EN 175201-804; 10-30 V; maks. 1 A
- 7 Analog sinyal 4-20 mA; 2 anahtarlama noktası; LED; soğuk çalıştırma sinyali; hat kutusu DIN EN 175201-804; 24 V; maks. 1 A
- 8 Normalde açık devre/normalde kapalı devre; 2 anahtarlama noktası; LED; sinyal engelleme; yuvarlak soket bağlantısı M12x1; 10-30 V; maks. 1 A
- 9 Normalde açık devre/normalde kapalı devre; 2 anahtarlama noktası; LED; yuvarlak soket bağlantısı M12x1; 10-30 V; maks. 1 A
- 10 Selektör 1 anahtarlama noktası; yuvarlak soket bağlantısı M12x1; 150 V; maks. 1 A
- 11 Normalde kapalı devre/normalde kapalı devre; 2 anahtarlama noktası; LED; yuvarlak soket bağlantısı M12x1; 150 V; maks. 1 A

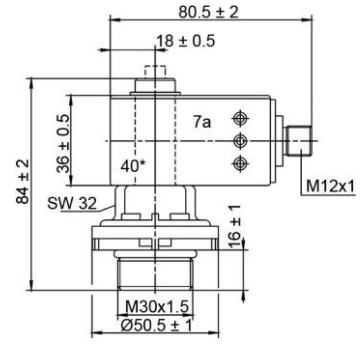
3. Yığılma basıncı göstergesi/Basınç şalteri



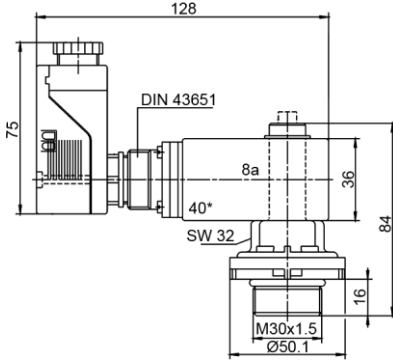
Şekil 5



Şekil 6



Şekil 7



Şekil 8

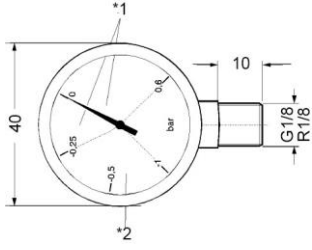
40* = 40 mm genişlik

Yığılma basıncı göstergesi/Basınç şalteri									
Nom. basıncı [bar]	Sıcaklık [°C]	Tip tanımı	Sipariş No.	Anaht. basıncı [bar]	Gösterge türü	Kontakt türü*	Şekil	Alt par. malzemesi	Üst par. malzemesi
10	-10 - +80	PiS 3084	77669781	1,2	opt.	-	6	PA 66	PA 6
		PiS 3085	77669807		opt./elektr.	1	6 + 6a		
		PiS 3125	78308033		opt./elektr.	3	6 + 6a		
10	-10 - +80	PiS 3084	77737802	2,2	opt.	-	6	PA 66	PA 6
		PiS 3085	77738032		opt./elektr.	1	6 + 6a		
		PiS 3125	78308108		opt./elektr.	3	6 + 6a		
		PiS 3125 M12	79764747		opt./elektr.	10	7 + 7a		
10	-10 - +80	PiS 3156	76300370	1,7/2,2	opt./elektr.	9	7 + 7a	PA 66	PA 6
		PiS 3159	76326748		opt./elektr.	11	7 + 7a		
		PiS 3143	79761891		opt./elektr.	6	8 + 8a		
		PiS 3153	79761941		opt./elektr.	8	7 + 7a		
		PiS 3133	79760927		opt./elektr.	5	6 + 3a		
		PiS 3106	78308850		opt./elektr.	2	6 + 6a		
		PiS 3103	77970429		opt./elektr.	4	8 + 8a		
10	-25 - +85	DSS/1.2	77863814	1,2	elektr.	**	5	Galvanizli çelik	koruyucu başlıkla birlikte teslim edilir
		DSO/1.2	77870587		elektr.	***	5		
10	-25 - +85	DSS/2.2	77845845	2,2	elektr.	**	5		
		DSO/2.2	77870595		elektr.	***	5		
10	-25 - +85	DSS/5	77863822	5,0	elektr.	**	5		
		DSO/5	77870603		elektr.	***	5		

*Kontakt türü Bkz. 2. diferansiyel basınç göstergesindeki notlar

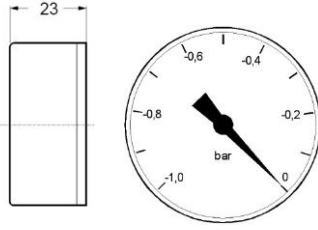
Normalde açık devre *Normalde kapalı devre

4. Vakum/basınç manometresi

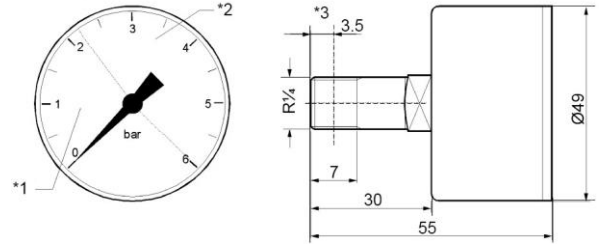


Şekil 9

*1 = Yeşil alan/*2 = Kırmızı alan



Şekil 10

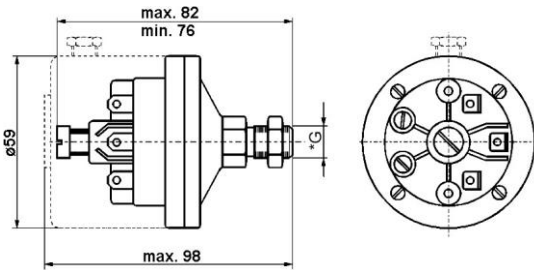


Şekil 11

*3 = Ölçüm düzlemi

Vakum/basınç manometresi							
Nom. boyut [NG]	Tip tanımı	Sipariş No.	Göst. aralığı [bar]	Bağlantı dişi	Şekil	Sınıf	Kadran
40	Vakum manometresi	76345763	-1 - +0,6	R1/8 konik	9	min. 2,5	Kırmızı/yeşil alan
		77545908		G1/8	9		Ayırma çizgisi -0,25 bar
50	Basınç manometresi	77617558	-1 - 0	R1/4 konik	10		beyaz
50		78381998	0 - 6	R1/4 konik	11		Kırmızı/yeşil alan
							Ayırma çizgisi 2,2 bar

5. Vakum şalteri

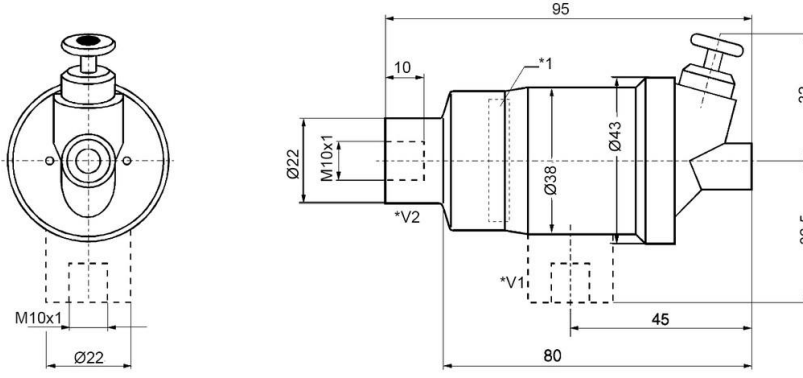


Şekil 12

*G = Bağlantı

Vakum göstergesi									
Aşırı basınç dayanım sınırı [bar]	Sıcaklık [°C]	Tip tanımı	Sipariş No.	Anaht. basınç [mbar]	Anaht. türü	Şekil	Bağlantı *G	Alt par. malzemesi	Üst par. malzemesi
0,5	-10 - +70	PiS 3070	77669690	-15 - -80	1 kutuplu komütatör, yaylandırma elemanı	12	G1/4	GD-AI	PA 6
1			77669724	-50 - -600			G1/8		

6. Vakum göstergesi/Hava filtresi



Şekil 14

*1 = Gösterge: mbar cinsinden nominal değerde pistonun konumu

*V1 = Model 1 *V2 = Model 2

Vakum göstergesi/Hava filtresi						
Sıcaklık [°C]	Typen- bezeichnung	Sipariş No.	Göst. basıncı ±10 % [mbar]	Gösterge türü	Şekil	Model
-40 - +110	TB 745	78309056	-50	optik kendinden kilitli	14	1
	TB 745/1	78309064	-50			2

7. Aksesuarlar

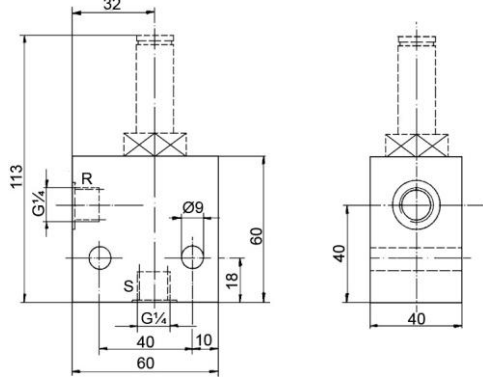
7.1 Conta setleri			
Tip tanımı	NBR	FPM	EPDM
	Sipariş No.		
PiS 3092, 3093, 3102, 3105, 3115, 3132, 3142, 3152, 3155, 3192, 3193, 3158	77760275	77760283	77760291
PiS 3012, 3097, 3098, 3116, 3119, 3131, 3141, 3151, 3154, 3157	77760309	77760317	77760325
PiS 3084, 3085, 3103, 3106, 3125, 3133, 3143, 3153, 3156, 3159	78383382	78383390	78383408
PiS 3086, 3087, 3104	77760242	77760259	-

7.2 Elektrikli donanım ekleme setleri/yedek parçalar	
Tanım	Sipariş No.
PiS 3084, 3087, 3093, 3098, 3193 için normalde açık/kapalı devre elektrikli üst parça donanım ekleme seti (kontak türü 1)	77536550
Normalde açık devre elektrikli üst parça için 12 - 230 V lamba soketli hat kutusu (DIN EN 175301-803'e göre)	78307548
PiS 3084, 3087, 3093, 3098, 3193 için selektör elektrikli üst parça donanım ekleme seti (kontak türü 3)	78308017
Selektör elektrikli üst parça için 10 - 30 V 2 LED'li hat kutusu (DIN EN 175301-803'e göre)	78308025

Tanım	Sipariş no.
PiS 3084, 3087, 3093, 3098, 3193 için M12x1 selektör elektrikli üst parça donanım ekleme seti (kontak türü 10)	79764036
2SP-LED-M12x1-SU elektrikli üst parça donanım ekleme seti (kontak türü 8); sadece 2 anahtarlama noktası göstergesi için yedek parça olarak!	76116651
2SP-LED-M12x1 elektrikli üst parça donanım ekleme seti (kontak türü 9); sadece 2 anahtarlama noktası göstergesi için yedek parça olarak!	76300412
W-2SP-LED-SU-VERZ elektrikli üst parça donanım ekleme seti (kontak türü 5); sadece 2 anahtarlama noktası göstergesi için yedek parça olarak!	79760943
W-2SP-LED-SU elektrikli üst parça donanım ekleme seti (kontak türü 6); sadece 2 anahtarlama noktası göstergesi için yedek parça olarak!	76118590
W-2SP/Ö-LED-M12x1 elektrikli üst parça donanım ekleme seti (kontak türü 11); sadece 2 anahtarlama noktası göstergesi için yedek parça olarak!	76326755
PiS 3003 sinyal engellemeli normalde kapalı devre elektrikli üst parça donanım ekleme seti	77765357
PiS 3002 sinyal engellemeli normalde açık devre elektrikli üst parça donanım ekleme seti	77765365

7.3 Diferansiyel basınç göstergesi için montaj bloğu (M20x1,5)

Tanım	Sipariş No.
Montaj bloğu (St), 450 bar, -10 ila +120 °C	77809098
Montaj bloğu (1.4301), 450 bar, -10 ila +120 °C	77698517

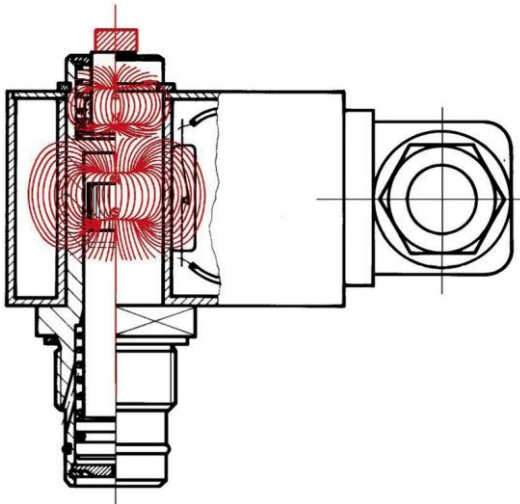


R = Temiz taraf
S = Kirli taraf

8. Çalışma şekli

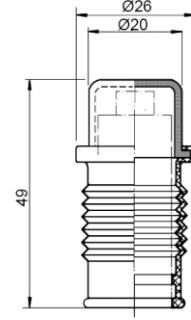
Daha önce açıklanan manyetik alan, elektrikli üst parçaya takılan Reed kontaktlarını temassız olarak devreye sokar. Üst parça 180° döndürülerek, bazı tiplerde istenen kontak türü (normalde kapalı veya normalde açık) seçilir. Diğer tiplerde, 30 °C'lik işletme sıcaklığına ulaşılan kadar elektrikli sinyal elektronik olarak engellenir. Bu şekilde, soğuk çalıştırma aşamasındaki elektriksel hata mesajları önlenir.

Düzenli bir bakım için bir ön uyarı istenirse (örn. bir sonraki kalıp değişiminde filtre elemanını değiştirebilmek için) bu uygulama için sinyal basıncının % 75'i ve % 100'ü olmak üzere 2 anahtarlama noktalı elektrikli üst parçalar bulunmaktadır.



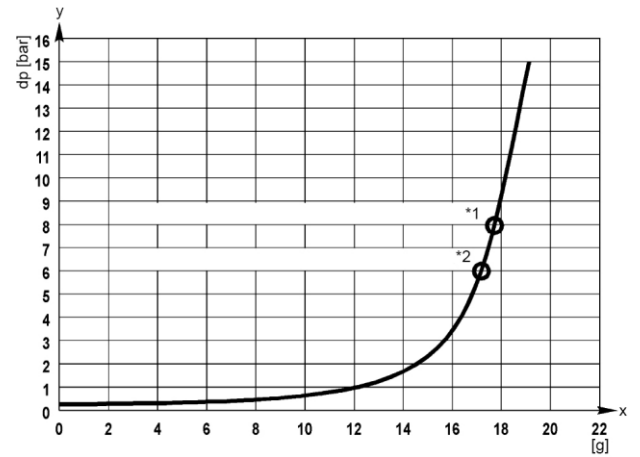
7.4 Korumucu başlık

Tanım	Sipariş No.
Tüm optik yığılma/ diferansiyel basınç göstergeleri için koruyucu başlık, -20 °C ila +80 °C Dayanım: Dizel yakıt, soğuk temizleyici, güneş ışınları, toz, kaba tuz, su, çimentoya karşı	78285330



Basınç/vakum manometreleri, filtre elemanlarının mevcut kirlenme durumunu analog olarak gösterir. Bakım zamanı ve yedek kapasitenin izin verilmeyen şekilde aşılması için, bu parçalar sürekli bakım gerektirir. Kirlenme sinyaline dikkat edilmezse, filtre elemanda dolaşım sorunları tehlikesi veya bir bypass valfinin kullanılması durumunda bypass üzerinden hidrolik bileşenlere filtrelenmemiş madde ulaşması ve filtrelenmemiş maddenin arızalara neden olması tehlikesi bulunmaktadır.

Basınç/vakum şalterleri, sadece limitlere ulaşılmışsa ve yaklaşıyorsa sinyalleri devreye sokmak için yaylı anahtarlarla donatılmıştır.



Kir tutma diyagramı

x = Kir tutma [g]

y = Diferansiyel basınç Δp [bar]

*1 = Bakım göstergesinin sinyal noktası % 100

*2 = Bakım göstergesinin sinyal noktası % 75

9. Teknik bilgiler

9.1 Normalde açık/normalde kapalı kontak türü

Kontak türü 1

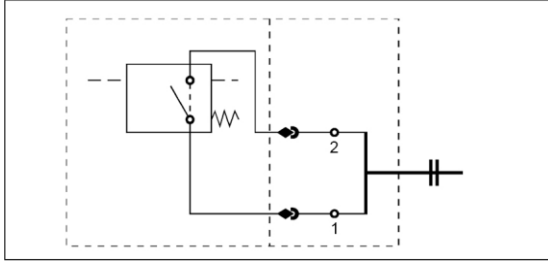
Tip PiS 3085, 3086, 3092, 3097, 3192

Maks. gerilim:	250 V AC/ 200 V DC
Maks. anahtarlama akımı:	1 A
Maks. anahtarlama gücü:	70 W
Koruma türü:	Takılı ve emniyete alınmış durumda IP 65
Kontak türü:	Norm. açık devre/norm. kapalı devre
Kablo geçişi:	M20x1,5
Hat kutusu:	DIN EN 175 301-803

Elektrikli anahtarlama parçasının çıkartılarak 180 ° konumuna takılması ile anahtarlama fonksiyonu değiştirilebilir (normalde kapalı veya açık devre).

Teslimat durumu, normalde kapalı devredir.

DC akım devresindeki endüktivitede, silme elemanlarının soketi kontrol edilmelidir. Elektrikli anahtarlama elemanları koruma izolasyonludur (plastik muhafaza).



9.3 Normalde kapalı devre kontak türü; 2 nokta

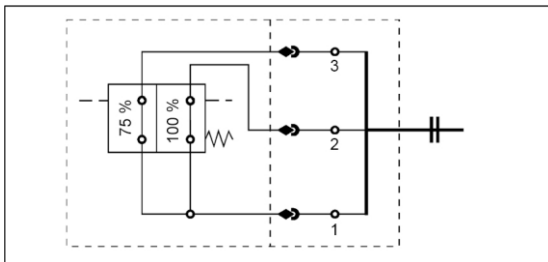
Kontak türü 2

Tip PiS 3105, 3106, 3119

1. Gösterge basıncının % 75'inde anahtarlama noktası
2. Gösterge basıncının % 100'ünde anahtarlama noktası

Maks. gerilim:	150 V AC/DC
Maks. anahtarlama akımı:	1 A
Maks. anahtarlama gücü:	20 VA/20W

Diğer teknik bilgiler için bkz. 9.1



9.2 Sinyal engellemeli normalde kapalı veya normalde açık kontak türü

Normalde kapalı kontak türü

Tip PiS 3003 (donanım ekleme seti)

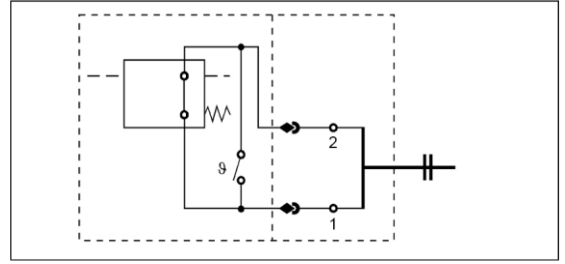
Normalde açık kontak türü

Tip PiS 3002 (donanım ekleme seti)

Bimetal anahtarla sinyal engelleme

+30 °C'de devreye giren sinyal

Diğer teknik bilgiler için bkz. 9.1



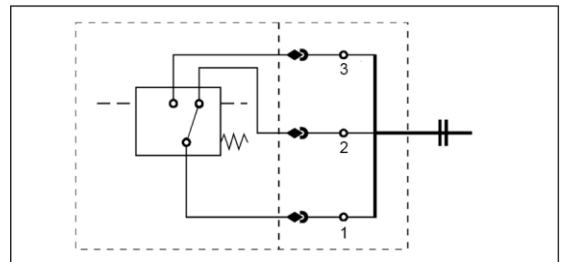
9.4 Selektör kontak türü

Kontak türü 3

Tip PiS 3115, 3116, 3125

Maks. gerilim:	150 V AC/DC
Maks. anahtarlama akımı:	1 A
Maks. anahtarlama gücü:	20 VA/20W

Diğer teknik bilgiler için bkz. 9.1



9.5 Selektör kontak türü, 2 nokta LED

Kontak türü 4

Tip PiS 3012, 3102, 3103, 3104

1. Gösterge basıncının % 75'inde anahtarlama noktası

2. Gösterge basıncının % 100'ünde anahtarlama noktası

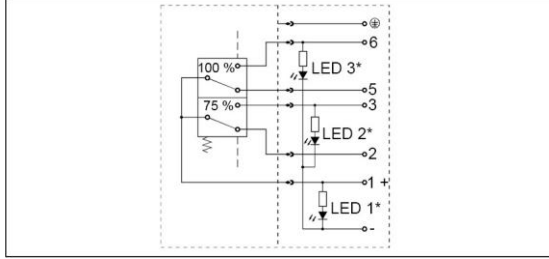
Maks. gerilim: 10 - 30 V DC

Maks. anahtarlama akımı: 1 A

Maks. anahtarlama gücü: 20 VA/20 W

Koruma türü: Takılı ve emniyete alınmış durumda IP 65

Soket bağlantısı: nach DIN EN 175201-804



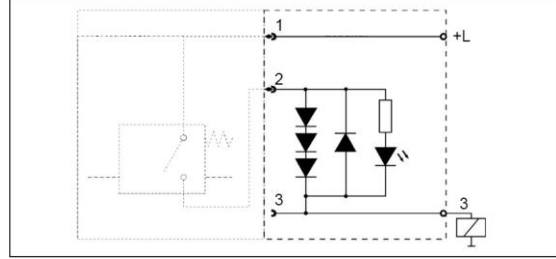
9.6 Lamba soketli hat kutusu

Küp soketin yerine takılarak teslim edilir.

2 anahtarlama noktalı göstergelerle birleştirilemez.

Maks. gerilim:

12-230 V AC/DC



9.7 Selektör kontak türü, 2 nokta LED, sinyal engellemesi, zaman gecikmesi

Kontak türü 5

Tip PiS 3131, 3132, 3133

1. Gösterge basıncının % 75'inde anahtarlama noktası

2. Gösterge basıncının % 100'ünde anahtarlama noktası

Maks. gerilim: 10 - 30 V DC

Maks. anahtarlama akımı: 1 A

Maks. anahtarlama gücü: 20 W

Koruma türü: Takılı ve emniyete alınmış durumda IP 65

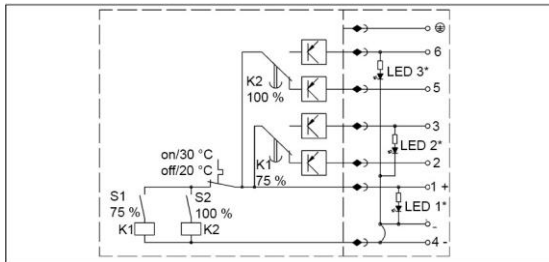
Soket bağlantısı: nach DIN EN 175201-804

Sinyal engellemesi: Bimetal anahtarlar

Sinyal geçişi: + 30 °C'de

Sinyal geri anahtarlama: + 20 °C'de

Darbe engelleme K1 ve K2 Zaman gecikmesi 10 saniye



9.8 Selektör kontak türü, 2 nokta LED, sinyal engellemesi

Kontak türü 6

Tip PiS 3141, 3142, 3143

1. Gösterge basıncının % 75'inde anahtarlama noktası

2. Gösterge basıncının % 100'ünde anahtarlama noktası

Maks. gerilim: 10 - 30 V DC

Maks. anahtarlama akımı: 1 A

Maks. anahtarlama gücü: 20 W

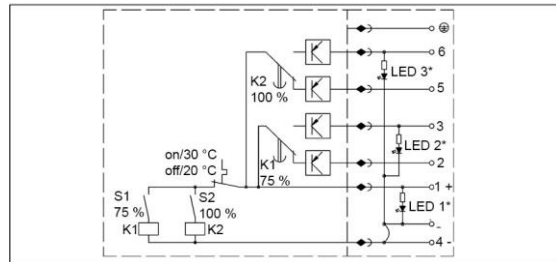
Koruma türü: Takılı ve emniyete alınmış durumda IP 65

Soket bağlantısı: nach DIN EN 175201-804

Sinyal engellemesi: Bimetal anahtarlar

Sinyal geçişi: + 30 °C'de

Sinyal geri anahtarlama: + 20 °C'de



LED 1* = Hazır LED'i yeşil

% 75 anahtarlama noktası LED'i sarı

LED 3* = % 100 anahtarlama noktası LED'i kırmızı

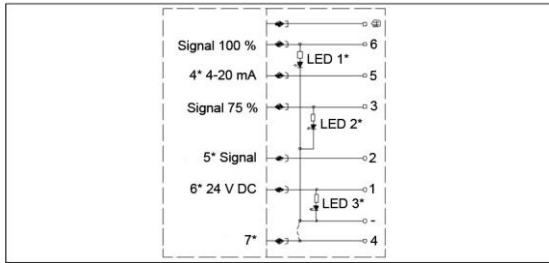
9.9 Analog 4-20 mA kontak türü, 2 nokta LED,

sinyal engellemesi

Kontak türü 7

Tip PiS 3110, 3120

Maks. gerilim:	24 V DC
Maks. anahtarlama akımı:	200 mA
	500 Ω
Koruma türü:	Takılı ve emniyete alınmış durumda IP 65
Soket bağlantısı:	DIN EN 175201-804'e göre
Çıkış sinyali:	4-20 mA
Anahtarlama çıkışları (PNP, maks. 200 mA):	Soğuk çalıştırma sinyali % 75 anahtarlama noktası % 100 anahtarlama noktası
Sinyal sönümleme:	20 saniye



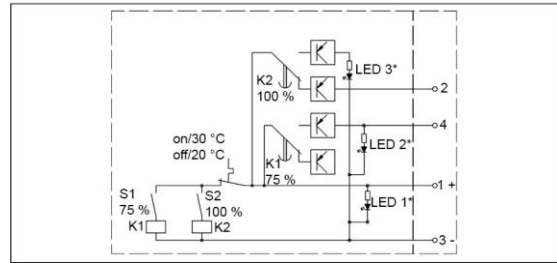
9.10 Normalde açık/kapalı devre kontak türü, 2 nokta LED,

sinyal engellemesi

Kontak türü 8

Tip PiS 3151, 3152, 3153

1. Gösterge basıncının % 75'inde anahtarlama noktası (normalde açık devre)	
2. Gösterge basıncının % 100'ünde anahtarlama noktası (normalde kapalı devre)	
Maks. gerilim:	10 - 30 V DC
Maks. anahtarlama akımı:	1 A
Maks. anahtarlama gücü:	20 W
Koruma türü:	Takılı ve emniyete alınmış durumda IP 65
Yuvarlak soket bağlantısı:	M12x1, 4 kutuplu
Sinyal engellemesi:	Bimetal anahtarlar
Sinyal geçişi:	+ 30 °C'de
Sinyal geri anahtarlama:	+ 20 °C'de



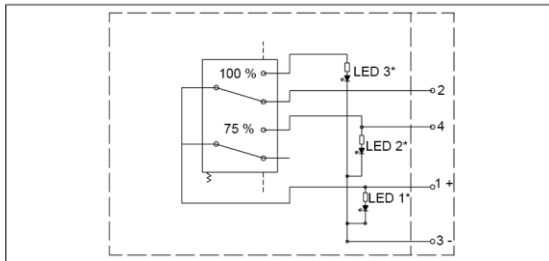
9.11 Normalde açık/kapalı devre kontak türü, 2 nokta

Kontak türü 9

PiS 3154, 3155, 3156

1. Gösterge basıncının % 75'inde anahtarlama noktası (normalde açık devre)
2. Gösterge basıncının % 100'ünde anahtarlama noktası (normalde kapalı devre)

Maks. gerilim:	10-30 V DC
Maks. anaht. akımı:	1 A
Maks. anahtarlama gücü:	20 W
Koruma türü:	Takılı ve emniyete alınmış durumda IP 65
Yuvarlak soket bağlantısı:	M12x1, 4 kutuplu

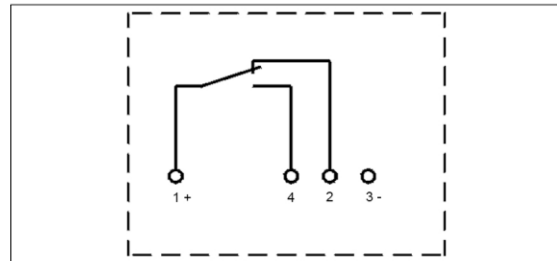


9.12 Selektör kontak türü

Kontak türü 10

PiS 3115-M12x1, 3116-M12x1, 3125-M12x1

Maks. gerilim:	150 V
Maks. anaht. akımı:	1 A
Maks. anahtarlama gücü:	20 W
Koruma türü:	Takılı ve emniyete alınmış durumda IP 65
Yuvarlak soket bağlantısı:	M12x1, 4 kutuplu



LED 1* = Hazır LED'i yeşil

LED 2* = % 75 anahtarlama noktası LED'i sarı

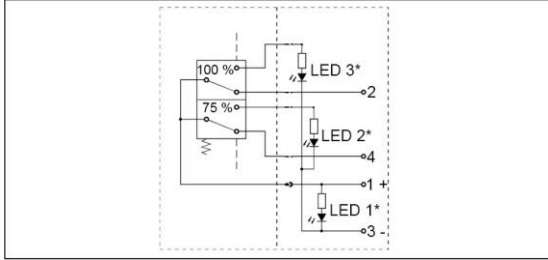
LED 3* = % 100 anahtarlama noktası LED'i kırmızı

9.13 Normalde kapalı devre kontak türü; 2 nokta

Kontak türü 11

Tip PiS 3157, 3158, 3159

1. Gösterge basıncının % 75'inde anahtarlama noktası (normalde kapalı devre)
 2. Gösterge basıncının % 100'ünde anahtarlama noktası (normalde kapalı devre)
- Maks. gerilim: 10-30 V DC
Maks. anahtarlama akımı: 1 A
Maks. anahtarlama gücü: 20 W
Koruma türü: Takılı ve emniyete alınmış durumda IP 65
- Yuvarlak soket bağlantısı: M12x1, 4-polig



9.14 PiS 3070 vakum şalteri

1 kutuplu selektör kontak türü

Elektrik bağlantıları:

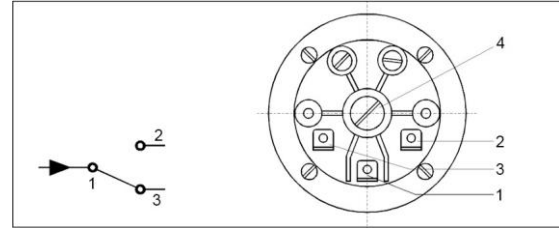
AMP 6,3 DIN 43248
DIN 46247'ye göre geçmeli kovanlar
230 V AC/DC
6 A
IP 00, koruyucu kapaksız
IP 54, koruyucu kapaklı
serbest (ayarlanan anahtarlama noktasıyla birlikte montaj konumu belirtilmelidir)

Maks. ger:

Maks. anahtarlama akımı:

Koruma türü:

Montaj konumu:



1 = Besleme hattı

2 = Çalışma kontağı

3 = Açık devre kontağı

4 = Ayar vidası

9.15 Basınç şalteri DSS

Kontak türü

Normalde açık devre

Elektrik bağlantıları:

AMP 6,3 DIN 46248
DIN 46247'ye göre geçmeli
kovanlar
2 kutuplu anahtarlama türü

Maks. gerilim:

42 V

Maks. anahtarlama akımı:

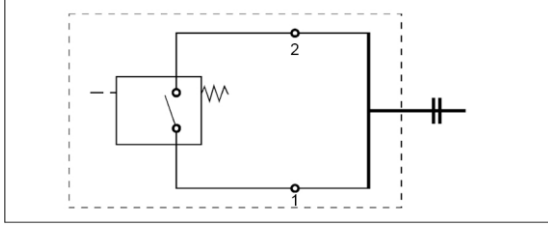
2 A

Maks. anahtarlama gücü:

100 VA

Anahtarlama sıklığı:

200/dakika



PiS 3084, 3087, 3093, 3098, 3193 bakım göstergeleri, dikey konumdan 45 °'ye kadar dışarı doğru takılabilir.

Sıkma momenti:

Bakım göstergeleri Alüminyum ile vida M20x1,5
60 Nm

Bakım göstergeleri CuZn (pirinç) ile vida M20x1,5
90 Nm

Bakım göstergeleri Paslanmaz çelik ile vida M20x1,5
90 Nm

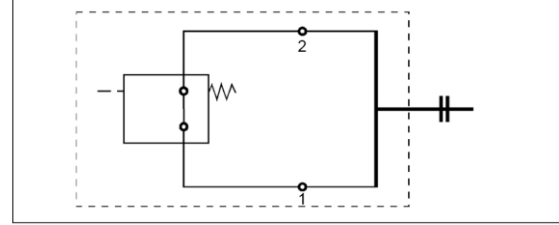
Bakım göstergeleri Plastik maddeler ile vida M30x1,5
3 Nm

9.16 Basınç şalteri DSO

Kontak türü

Normalde kapalı devre

Diğer teknik bilgiler için bkz. 9.15



Belirtilen tüm değerlerin, somut kullanım durumunda her zaman mevcut olmayacak ortalama değerler olduğuna dikkatinizi çekiyoruz. Ürünlerimizdeki geliştirme çalışmaları sürekli olarak devam etmektedir. Bu sırada değerler, ölçüler ve ağırlıklar değişebilir. Teknik bölümümüz size yardımcı olmaya hazırdır.

Filtrelerimizin 2014/34/EU (ATEX) sayılı AB Yönetmeliği'ne göre sınıflandırılmış bölgelerde kullanılması durumunda, bizimle temas kurmanızı öneriyoruz Standart model, madeni yağ bazlı sıvılar için kullanılabilir (97/23 EG sayılı Yönetmelik'teki 9. Maddeye göre 2. Grup akışkanlara uygun olarak). Başka maddelerin kullanılması durumunda bizimle temas kurmanızı rica ediyoruz.

Teknik değişiklikler yapma hakkını saklı tutuyoruz!