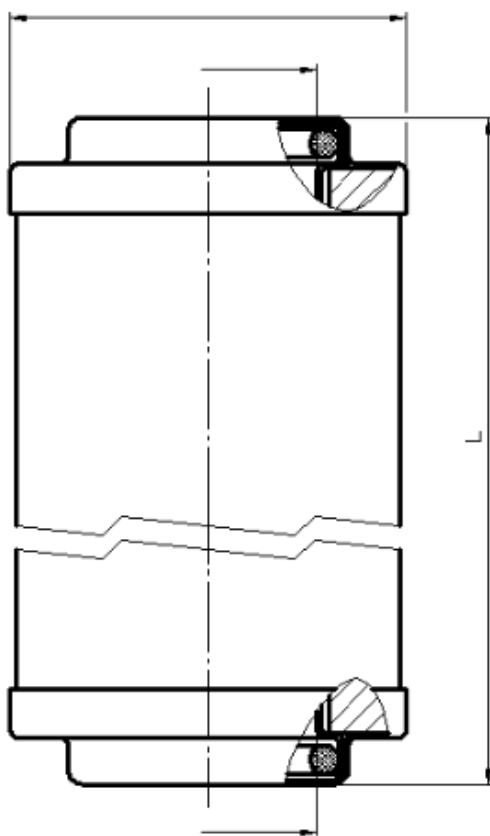


Filtration Group EcoParts

Ersatzfilterelement/Replacement Cartridge N 0630 RN _ _ _ _ FKM

austauschbar zu MAHLE / FG Filterelement/compatible to MAHLE / FG filter element



EcoParts Ausführung / EcoParts version

Kurzdarstellung/Features:

- $\Delta p \text{ max.} / \Delta p \text{ max.}$: 10 bar
- Dichtung/Seal: FKM
- Bypass Ventil/Bypass valve: Nein/No

Abmessungen/Dimensions:

- Außendurchmesser/
External diameter: 129,00 mm
- Innendurchmesser/Internal diameter: 71,00 mm
- Länge/Length: 399,00 mm

Filtermaterial Glasfaser / filter material fiber glass

Einweg-Filterelement aus anorganischem Filtermaterial (nicht reinigbar)/filter element with anorganic filter material (not cleanable)

■ Filterfläche/Filter surface: 13.515 cm²

Bestell-Nr./ Order no.	EcoParts Beschreibung/ description	Herstellerbezeichnung/ Manufacturer description	Feinheit/ Degree of filtration
70579300	N 0630 RN 2 003 FKM	PI 21063 RF PS 3 FKM	3 µm ($\beta_{5(c)} \geq 200$, nach ISO 16889)
70579298	N 0630 RN 2 006 FKM	PI 22063 RF PS 6 FKM	6 µm ($\beta_{7(c)} \geq 200$, nach ISO 16889)
70524950	N 0630 RN 2 010 FKM	PI 23063 RF PS 10 FKM	10 µm ($\beta_{10(c)} \geq 200$, nach ISO 16889)
Auf Anfrage/on request	N 0630 RN 2 016 FKM	PI 24063 RF PS 16 FKM	16 µm ($\beta_{15(c)} \geq 200$, nach ISO 16889)
Auf Anfrage/on request	N 0630 RN 2 025 FKM	PI 25063 RF PS 25 FKM	25 µm ($\beta_{20(c)} \geq 200$, nach ISO 16889)

Filtermaterial Drahtgewebe / filter material wire mesh

Filterelement aus Drahtgewebe (bedingt reinigbar)/filter element with wire mesh (limited cleanable)

■ Filterfläche/Filter surface: 6.374 cm²

Bestell-Nr./ Order no.	EcoParts Beschreibung/ description	Herstellerbezeichnung/ Manufacturer description	Feinheit/ Degree of filtration
Auf Anfrage/on request	N 0630 RN 3 040 FKM	Pi 36063 RF DRG 40 FKM	40 µm
Auf Anfrage/on request	N 0630 RN 3 060 FKM	Pi 37063 RF DRG 60 FKM	60 µm
Auf Anfrage/on request	N 0630 RN 3 100 FKM	Pi 38063 RF DRG 100 FKM	100 µm